

ООО "Электрические системы"

Объект:

Административное здание по адресу
г. Томск, пр. Фрунзе, 103д. Третий этаж (ЦСПКО).

Раздел ЭС:

Электроснабжение

Стадия:

Рабочая документация

Шифр:

ЭЭ-2014-ЭО

г. Томск - 2015г.

ВЕДОМОСТЬ РАБОЧИХ ЧЕРТЕЖЕЙ ОСНОВНОГО КОМПЛЕКТА

Лист	Наименование	Примечание
1	Общие данные. Лист 1	
2	Общие данные. Лист 2	
3	Однолинейная схема ВРУ-0,4кВ	
4	Однолинейная схема ЩО1, ЩАО	
5	Однолинейная схема ЩК1	
6	Однолинейная схема ЩК2	
7	Однолинейная схема ЩР1	
8	Однолинейная схема ЩР2	
9	Однолинейная схема ЩР3	
10	План прокладки питающего кабеля	
11	План сети распределительной	
12	План сети освещения	
13	План сети розеточной	
14	План сети электрооборудования	

Данный проект соответствует требованиям экологических, санитарно-гигиенических, противопожарных и других норм, действующих на территории Российской Федерации и обеспечивает безопасную эксплуатацию электроустановок и оборудования, предусмотренных рабочими чертежами мероприятий

ГИП

С.С. Старушин



ВЕДОМОСТЬ ССЫЛОЧНЫХ И ПРИЛАГАЕМЫХ ДОКУМЕНТОВ

Обозначение	Наименование	Примечание
	Ссылочные документы	
ПУЭ изд. 7	Правила устройства электроустановок	
СП31-110-2003	Проектирование и монтаж электроустановок жилых и общественных зданий	
СП3-23-05-95	Естественное и искусственное освещение	
	Прилагаемые документы	
ЗЗ-2014-ЭО.С	Спецификация оборудования	

ОСНОВНЫЕ ПОКАЗАТЕЛИ

	Наименование	Ед. измер.	Количество
1	Установленная мощность	кВт	129,24
2	Расчетная мощность	кВт	125
3	Напряжение сети	В	380
4	Коэффициент мощности	-	0,85
5	Расчетный ток	А	223

ЗЗ-2014-ЭС

Административное здание по адресу
г. Токск, пр. Фрунзе, 103д. Третий этаж (ЦСПКО).

Изм.	Кол.	Лист	Вход	Подпись	Дата			
					2015г.			
ГМП		Спрощенно					Р	1
Проектировщик		Спрощенно						14
Выполнил		Знаком					Общие данные. Лист 1	
							000 "Электрические системы"	

ОБЩИЕ ДАННЫЕ

Схемой электроосвещения с помощью панели АВР, дизель-генераторной установки обеспечена I категория надежности электроосвещения для следующих электроприемников:

- Сеть рабочего освещения от щитка ЩО1.
- Сеть розеток силовых от щитков ЩР1, ЩР2.
- Сеть питания кондиционеров от щитка ЩР3.

Схемой электроосвещения с помощью панели АВР, дизель-генераторной установки и источника бесперебойного питания обеспечена особая категория надежности электроосвещения для следующих электроприемников:

- Сеть аварийного освещения от щитка ЩА0.
- Сеть розеток компьютеров от щитков ЩК1, ЩК2.
- Потребители серверной от щитка ЩС.

Сеть рабочего освещения выполняется кабелями с медными жилами ВВГнг-LS-3х1,5мм, розеточная сеть - кабелем ВВГнг-LS-3х2,5мм, сеть аварийного освещения - кабелем ВВГнг-FRLS 3х1,5.

Управлінняе рабочим и аварийным освещением осуществляется выключателями установленными по месту.

Групповые и распределительные сети выполняются трехпроводными (фазный, нулевой рабочий-N, нулевой защитный-РЕ проводники) и пятипроводными (3 фазы, нулевой рабочий-N, нулевой защитный-РЕ проводники).

Сечения кабелей выбраны в соответствии с ПУЭ с учетом требований в отношении предельно допустимого нагрева, потерь напряжения и соответствия принятым сечений токам аппаратов защиты.

Аппараты защиты проверены на способность защитного автоматического отключения при однофазном к.з, время отключения не превышает 0,4с для 220В и 0,2с для 380В.

Прокладка кабелей осуществляется:

- скрыто в гофрированных ПВХ трубах за гипсокартонными перегородками и конструкцией негорючего подвесного потолка;
- открыто в гофрированных ПВХ трубах по стенам и потолку в помещениях.
- открыто по стенам и потолку в специальных пластиковых кабельных каналах.

Для открытой прокладки кабелей в помещении электрошитовой проектом предусмотрена металлоческий профолочный лоток 100х100мм.

Источник бесперебойного питания (ИБП), дизель-генераторная установка (Г) и шит автоматики (АВР-ДУ) поставляются арендатором помещений.

Учет электроэнергии осуществляется в электрошитовой административного здания.

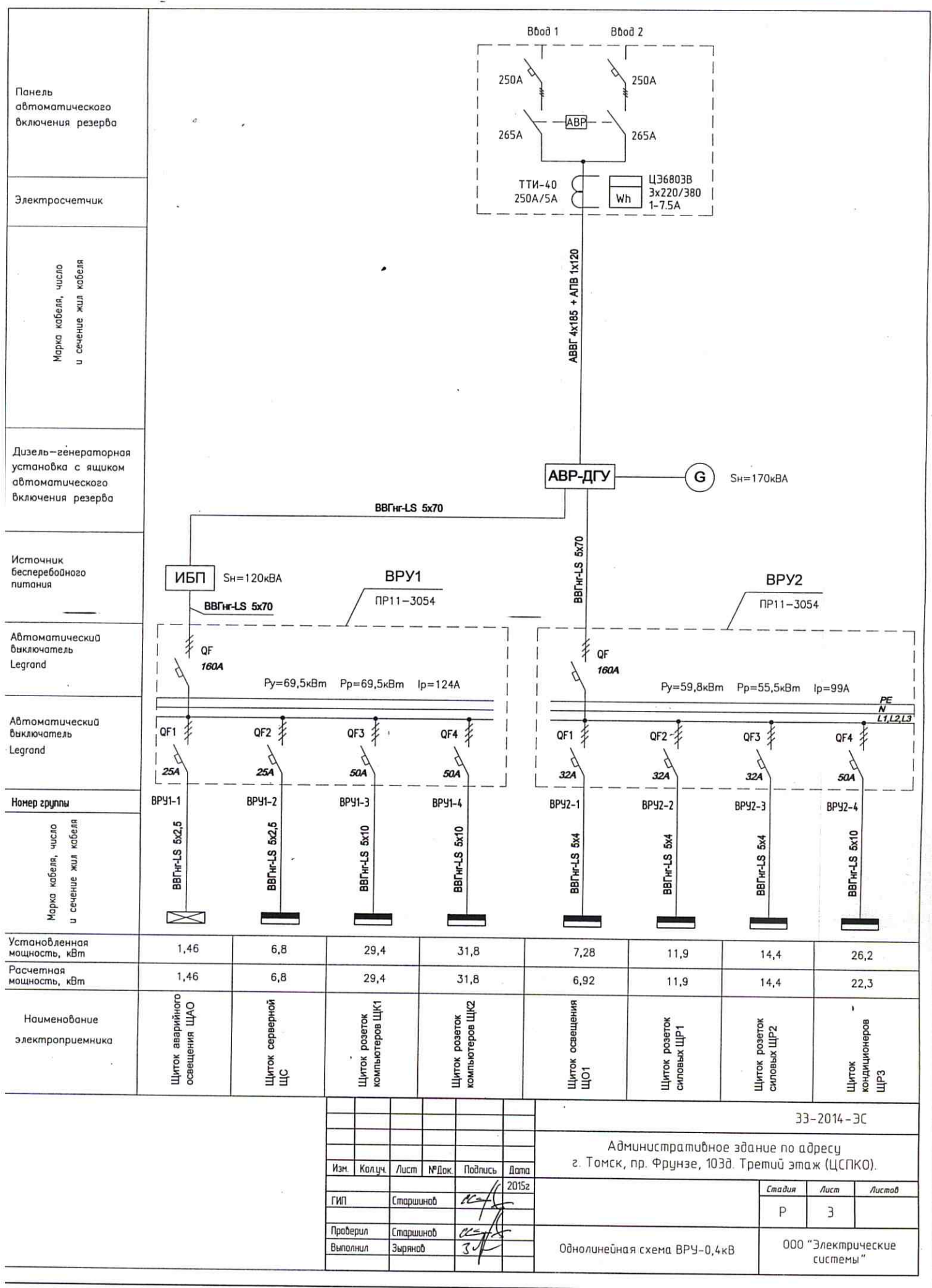
ЗАЩИТНЫЕ МЕРЫ ЭЛЕКТРОБЕЗОПАСНОСТИ

Заземление выполняется в соответствии с требованиями к системе TN-C-S. Питающий кабель принят четырехжильным (3 фазы, нулевой рабочий-N проводник). РЕ проводник прокладывается отдельной жилой марки АПВ 1х120.

Для защиты людей от поражения электрическим током при повреждении изоляции все металлоческие неэквобедующие части электрооборудования (корпуса щитков, светильников, электро-двигателей и др.) должны быть надежно заземлены путем соединения с нулевым защитным проводником групповой сети.

Для дополнительной системы уравнивания потенциалов необходимо в санузлах выполнить соединение открытых и сторонних проводящих частей (металлические поддоны, металлоческие трубы и т.п.). Соединение указанных частей выполняется с помощью заземляющей шины в корпусе, установленной на высоте 300мм от пола, медным проводом ПВ-1х4мм². К заземляющей шине в корпусе от нулевой защитной шины РЕ движущего щитка проложить скрыто провод ПВ3 -1х4мм².

																																																																																																																																																																																																																																																																																																																																																																																																																																																																																																																																																																																																																																																																																																																																																																																																																																																																																																																																																																																																																																																																																																																																																																																																																																																																																																																																																																																																																					</
--	--	--	--	--	--	--	--	--	--	--	--	--	--	--	--	--	--	--	--	--	--	--	--	--	--	--	--	--	--	--	--	--	--	--	--	--	--	--	--	--	--	--	--	--	--	--	--	--	--	--	--	--	--	--	--	--	--	--	--	--	--	--	--	--	--	--	--	--	--	--	--	--	--	--	--	--	--	--	--	--	--	--	--	--	--	--	--	--	--	--	--	--	--	--	--	--	--	--	--	--	--	--	--	--	--	--	--	--	--	--	--	--	--	--	--	--	--	--	--	--	--	--	--	--	--	--	--	--	--	--	--	--	--	--	--	--	--	--	--	--	--	--	--	--	--	--	--	--	--	--	--	--	--	--	--	--	--	--	--	--	--	--	--	--	--	--	--	--	--	--	--	--	--	--	--	--	--	--	--	--	--	--	--	--	--	--	--	--	--	--	--	--	--	--	--	--	--	--	--	--	--	--	--	--	--	--	--	--	--	--	--	--	--	--	--	--	--	--	--	--	--	--	--	--	--	--	--	--	--	--	--	--	--	--	--	--	--	--	--	--	--	--	--	--	--	--	--	--	--	--	--	--	--	--	--	--	--	--	--	--	--	--	--	--	--	--	--	--	--	--	--	--	--	--	--	--	--	--	--	--	--	--	--	--	--	--	--	--	--	--	--	--	--	--	--	--	--	--	--	--	--	--	--	--	--	--	--	--	--	--	--	--	--	--	--	--	--	--	--	--	--	--	--	--	--	--	--	--	--	--	--	--	--	--	--	--	--	--	--	--	--	--	--	--	--	--	--	--	--	--	--	--	--	--	--	--	--	--	--	--	--	--	--	--	--	--	--	--	--	--	--	--	--	--	--	--	--	--	--	--	--	--	--	--	--	--	--	--	--	--	--	--	--	--	--	--	--	--	--	--	--	--	--	--	--	--	--	--	--	--	--	--	--	--	--	--	--	--	--	--	--	--	--	--	--	--	--	--	--	--	--	--	--	--	--	--	--	--	--	--	--	--	--	--	--	--	--	--	--	--	--	--	--	--	--	--	--	--	--	--	--	--	--	--	--	--	--	--	--	--	--	--	--	--	--	--	--	--	--	--	--	--	--	--	--	--	--	--	--	--	--	--	--	--	--	--	--	--	--	--	--	--	--	--	--	--	--	--	--	--	--	--	--	--	--	--	--	--	--	--	--	--	--	--	--	--	--	--	--	--	--	--	--	--	--	--	--	--	--	--	--	--	--	--	--	--	--	--	--	--	--	--	--	--	--	--	--	--	--	--	--	--	--	--	--	--	--	--	--	--	--	--	--	--	--	--	--	--	--	--	--	--	--	--	--	--	--	--	--	--	--	--	--	--	--	--	--	--	--	--	--	--	--	--	--	--	--	--	--	--	--	--	--	--	--	--	--	--	--	--	--	--	--	--	--	--	--	--	--	--	--	--	--	--	--	--	--	--	--	--	--	--	--	--	--	--	--	--	--	--	--	--	--	--	--	--	--	--	--	--	--	--	--	--	--	--	--	--	--	--	--	--	--	--	--	--	--	--	--	--	--	--	--	--	--	--	--	--	--	--	--	--	--	--	--	--	--	--	--	--	--	--	--	--	--	--	--	--	--	--	--	--	--	--	--	--	--	--	--	--	--	--	--	--	--	--	--	--	--	--	--	--	--	--	--	--	--	--	--	--	--	--	--	--	--	--	--	--	--	--	--	--	--	--	--	--	--	--	--	--	--	--	--	--	--	--	--	--	--	--	--	--	--	--	--	--	--	--	--	--	--	--	--	--	--	--	--	--	--	--	--	--	--	--	--	--	--	--	--	--	--	--	--	--	--	--	--	--	--	--	--	--	--	--	--	--	--	--	--	--	--	--	--	--	--	--	--	--	--	--	--	--	--	--	--	--	--	--	--	--	--	--	--	--	--	--	--	--	--	--	--	--	--	--	--	--	--	--	--	--	--	--	--	--	--	--	--	--	--	--	--	--	--	--	--	--	--	--	--	--	--	--	--	--	--	--	--	--	--	--	--	--	--	--	--	--	--	--	--	--	--	--	--	--	--	--	--	--	--	--	--	--	--	--	--	--	--	--	--	--	--	--	--	--	--	--	--	--	--	--	--	--	--	--	--	--	--	--	--	--	--	--	--	--	--	--	--	--	--	--	--	--	--	--	--	--	--	--	--	--	--	--	--	--	--	--	--	--	--	--	--	--	--	--	--	--	--	--	--	--	--	--	--	--	--	--	--	--	--	--	--	--	--	--	--	--	--	--	--	--	--	--	--	--	--	--	--	--	--	--	--	--	--	--	--	--	--	--	--	--	--	--	--	--	--	--	--	--	--	--	--	--	--	--	--	--	--	--	--	--	--	--	--	--	--	--	--	--	--	--	--	--	--	--	--	--	--	--	--	--	--	--	--	--	--	--	--	--	--	--	--	--	--	--	--	--	--	--	--	--	--	--	--	--	--	--	--	--	--	--	--	--	--	--	--	--	--	--	--	--	--	--	--	--	--	--	--	--	--	--	--	--	--	--	--	--	--	--	--	--	--	--	--	--	--	--	--	--	--	--	--	--	--	--	--	--	--	--	--	--	--	--	--	--	--	--	--	--	--	--	--	--	--	--	--	--	--	--	--	--	--	--	--	--	--	--	--	--	--	--	--	--	--	--	--	--	--	--	--	--	--	--	--	--	--	--	--	--	--	--	--	--	--	--	--	--	--	--	--	--	--	--	--	--	--	--	--	--	--	--	--	--	--	--	--	--	--	--	--	--	--	--	--	--	--	--	--	--	--	--	--	--	--	--	--	--	--	--	--	--	--	--	--	--	--	--	--	--	--	--	--	--	--	--	--	--	--	--	--	--	--	--	--	--	--	--	--	--	--	--	--	--	--	--	--	--	--	--	--	--	--	--	--	--	--	--	--	--	--	--	--	--	--	--	--	--	--	--	--	--	--	--	--	--	--	--	--	--	--	--	--	--	--	--	--	--	--	--	--	--	--	--	--	--	--	--	--	--	--	--	--	--	--	--	--	--	--	--	--	--	--	--	--	--	--	--	--	--	--	--	--	--	--	--	--	--	--	--	--	--	--	--	--	--	----



Изм.	Колуч.	Лист	№Док.	Подпись	Дата
ГИП	Старшина				2015г
Проверил	Старшина				
Выполнил	Зырянов				

33-2014-ЭС		
Административное здание по адресу г. Томск, пр. Фрунзе, 103д. Третий этаж (ЦСПКО).		
Стадия	Лист	Листов
Р	3	
Однолинейная схема ВРУ-0,4кВ		ООО "Электрические системы"

Маркировка шимки
Марка шимки

Автоматический
выключатель
Legrand

Автоматический
выключатель
Legrand

Номер здания

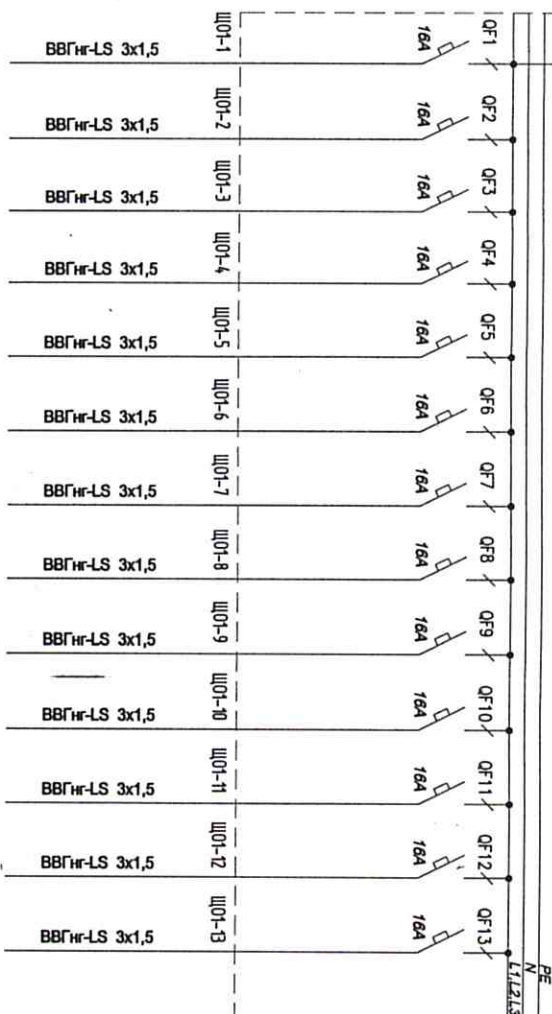
Марка кабеля, число и
сечение жил кабеля

Установленная
мощность, кВт

Наименование
электроприемника

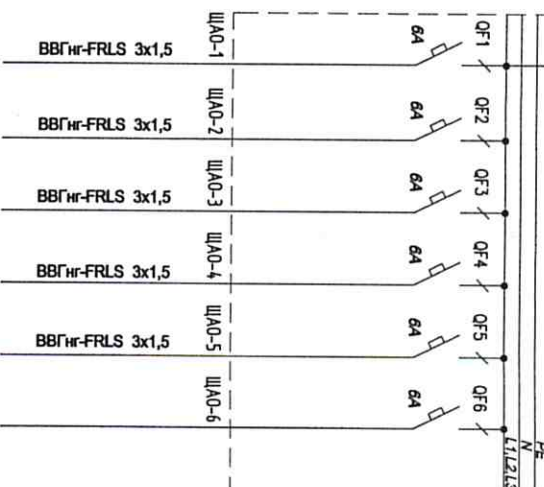
ЩО1
ЩРН-24

$P_{\Sigma} = 7,28 \text{ кВт}$



ЩАО
ЩРН-12

$P_{\Sigma} = 1,46 \text{ кВт}$



Освещение
помещение 13

Освещение
помещение 13

Освещение
помещение 13

Освещение
помещение 13

Освещение
помещение 13

Освещение
помещение 5,6,7,8,9,10,12

Освещение
помещение 1,2,3,4,22

Освещение
помещение 15,16,17,18

Освещение
помещение 19,20,21

Освещение
помещение 13

Освещение
помещение 13

Освещение
помещение 13

Освещение
помещение 13

Освещение
помещение 13

Освещение
помещение 13

Освещение
помещение 13

Освещение аварийное
помещение 13

Освещение аварийное
помещение 7,8,10,12

Освещение аварийное
помещение 1,3,4,22

Освещение аварийное
помещение 16,18,19

Охранно-пожарная
сигнализация

Резерв

33-2014-ЭС

Административное здание по адресу
г. Томск, пр. Фрунзе, 103а. Третий этаж (ЦСПКО).

Изм.	Колуч.	№ Док.	Подпись	Дата
				2015г.

Гип	Смешин	Смешин	Смешин	Смешин
Подпись	Смешин	Смешин	Смешин	Смешин
Выполнил	Зарядил	Зарядил	Зарядил	Зарядил

Однотипная схема ЩО1, ЩАО

ООО "Электронные
системы"

Страница	Лист	Листов
Р	4	

Маркировка шипка
Марка шипка

Автоматический
выключатель
Legrand

Автоматический
выключатель
Legrand

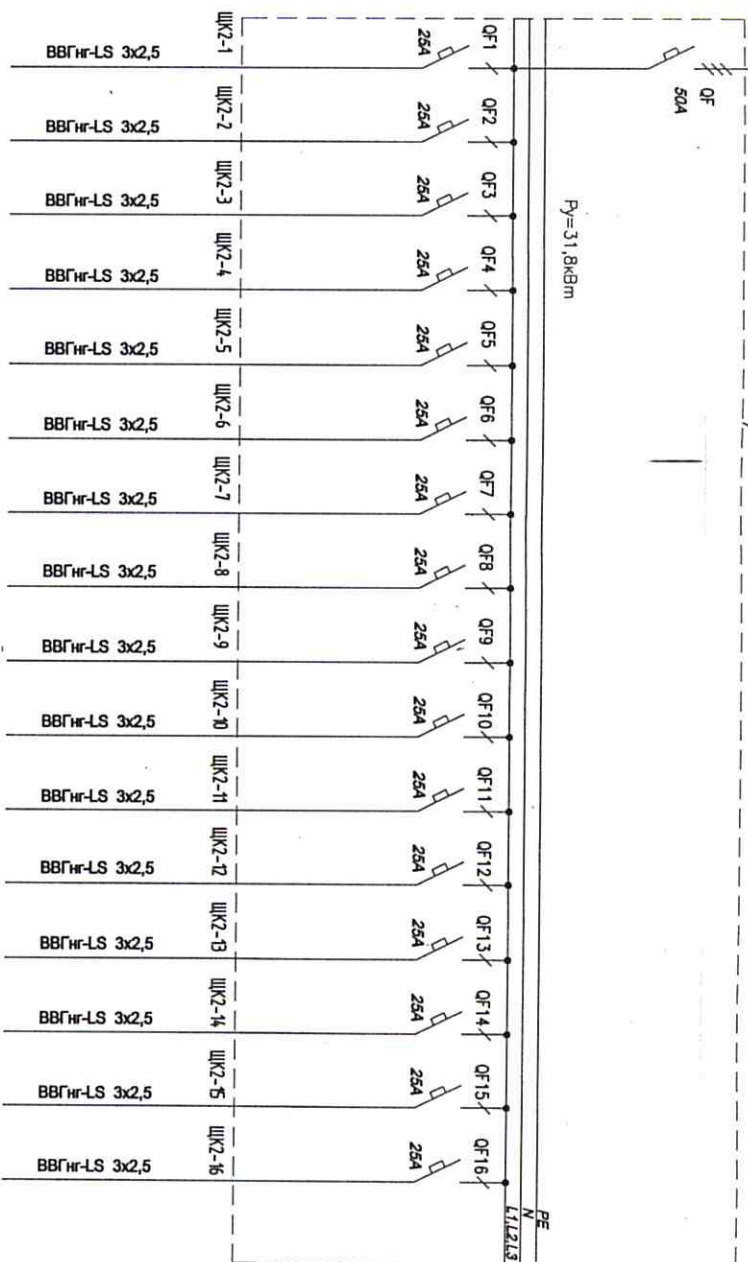
Марка кабеля, число и
сечение жил кабеля

Установленная
мощность, кВт

Наименование
электроприемника

ШК2
ЩРН-24

$P_{\Sigma} = 31,8 \text{ кВт}$



Розетки компьютеров помещение 13	1,8
Розетки компьютеров помещение 13	2,1
Розетки компьютеров помещение 13	1,5
Розетки компьютеров помещение 13	2,1
Розетки компьютеров помещение 13	2,1
Розетки компьютеров помещение 13	1,8
Розетки компьютеров помещение 13	2,1
Розетки компьютеров помещение 13	2,1
Розетки компьютеров помещение 13	2,1
Розетки компьютеров помещение 13	1,5
Розетки компьютеров помещение 13	2,1
Розетки компьютеров помещение 13	2,1
Розетки компьютеров помещение 13	1,5
Розетки компьютеров помещение 13	2,1
Розетки компьютеров помещение 13	2,1
Розетки компьютеров помещение 18,19,20	2,7

33-2014-ЭС

Административное здание по адресу
г. Томск, пр. Фрунзе, 103д. Третий этаж (ЦСПКО).




Изм.	Кол-во	Лист	№ док.	Подпись	Дата
1	1	1	1	1	20/52
2	1	1	1	1	1
3	1	1	1	1	1
4	1	1	1	1	1
5	1	1	1	1	1
6	1	1	1	1	1
7	1	1	1	1	1
8	1	1	1	1	1
9	1	1	1	1	1
10	1	1	1	1	1
11	1	1	1	1	1
12	1	1	1	1	1
13	1	1	1	1	1
14	1	1	1	1	1
15	1	1	1	1	1
16	1	1	1	1	1
17	1	1	1	1	1
18	1	1	1	1	1
19	1	1	1	1	1
20	1	1	1	1	1
21	1	1	1	1	1
22	1	1	1	1	1
23	1	1	1	1	1
24	1	1	1	1	1
25	1	1	1	1	1
26	1	1	1	1	1
27	1	1	1	1	1
28	1	1	1	1	1
29	1	1	1	1	1
30	1	1	1	1	1

Одноточная схема ШК2

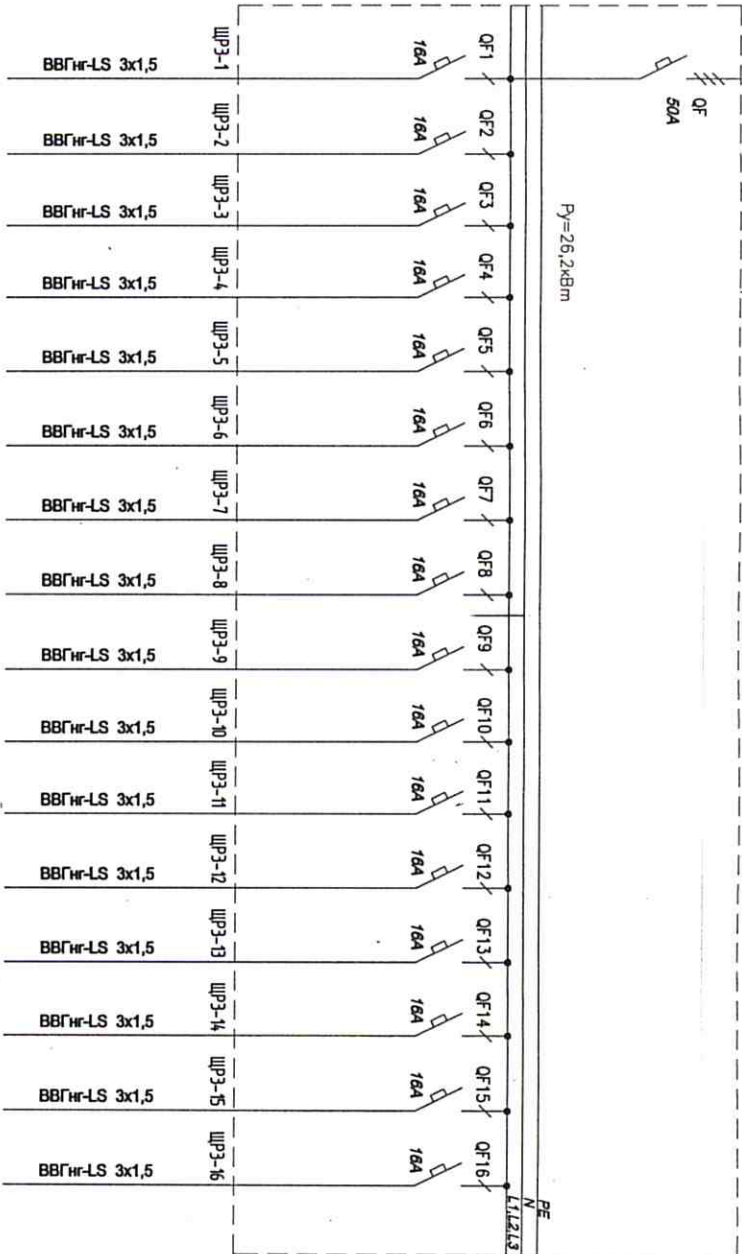
000 "Электрические
схемы"

Страница	Лист	Листов
Р	6	

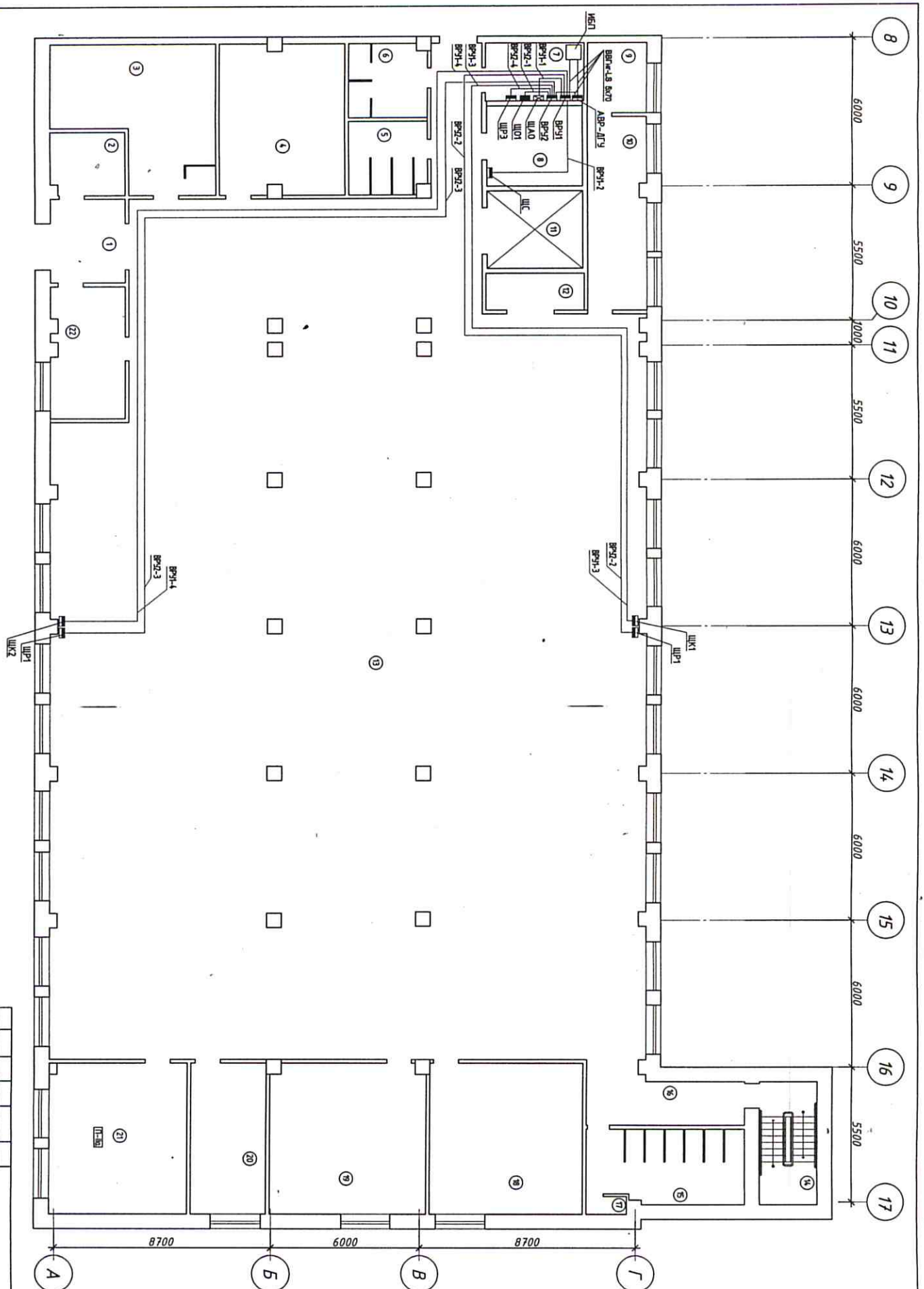
Маркировка щитка Марка щитка	Автоматический выключатель Legend	Автоматический выключатель Legend	Номер здания	Марка кабеля, число и сечение жил кабеля	Установленная мощность, кВт	Наименование электроприемника
ЩП1 ЩПН-36		ЩП-1	ВВГнг-LS 3x2,5	1,4	Розетки силовые помещение 13	
		ЩП-2	ВВГнг-LS 3x2,5	1,5	Розетки силовые помещение 13	
		ЩП-3	ВВГнг-LS 3x2,5	1,3	Розетки силовые помещение 13	
		ЩП-4	ВВГнг-LS 3x2,5	1,4	Розетки силовые помещение 13	
		ЩП-5	ВВГнг-LS 3x2,5	1,3	Розетки силовые помещение 13	
		ЩП-6	ВВГнг-LS 3x2,5	1,4	Розетки силовые помещение 13	
		ЩП-7	ВВГнг-LS 3x2,5	1,3	Розетки силовые помещение 13	
		ЩП-8	ВВГнг-LS 3x2,5	1,7	Розетки силовые помещение 18,19,20	
		ЩП-9	ВВГнг-LS 3x2,5	0,2	Розетки силовые помещение 7,9	
		ЩП-10	ВВГнг-LS 3x2,5	0,2	Розетки силовые помещение 8	
		ЩП-11	ВВГнг-LS 3x1,5	0,2	Рольставни лифта	

					33-2014-ЭС	
Административное здание по адресу 2. Тонск, пр. Фрунзе, 103д. Третий этаж (ЦСПКО).						
Изн	Кол-во	Лист	№Лок	Подпись	Дата	
					2015г	
ГМ1		Сморгинский				
Продерил		Сморгинский				
Выполнил		Зарянов				
Обновленная схема ЦР1					000 "Электрические системы"	

Маркировка штифта Марка штифта	ЩР2 ЩРН-36										
Автоматический выключатель Legrand											
Номер группы	ЩР2-1 ЩР2-2 ЩР2-3 ЩР2-4 ЩР2-5 ЩР2-6 ЩР2-7 ЩР2-8 ЩР2-9 ЩР2-10 ЩР2-11										
Марка кабеля, число и сечение жил кабеля	ВВГнг-LS 3x2,5 ВВГнг-LS 3x2,5 ВВГнг-LS 3x2,5 ВВГнг-LS 3x2,5 ВВГнг-LS 3x2,5 ВВГнг-LS 3x2,5 ВВГнг-LS 3x2,5 ВВГнг-LS 3x2,5 ВВГнг-LS 3x2,5 ВВГнг-LS 3x2,5 ВВГнг-LS 3x2,5										
Установленная мощность, кВт	1,3	1,4	1,3	1,4	1,3	1,4	1,3	0,8	2,0	0,4	1,8
Наименование электроприемника	Розетки силовые помещение 13	Розетки силовые помещение 13	Розетки силовые помещение 13	Розетки силовые помещение 13	Розетки силовые помещение 13	Розетки силовые помещение 13	Розетки силовые помещение 13	Розетки силовые помещение 13	Розетки силовые помещение 21	Розетки силовые помещение 1,2,3,13	Розетки силовые помещение 4
<div> <div>33-2014-ЭС</div> <div>Административное здание по адресу г. Томск, пр. Фрунзе, 103в. Третий этаж (ЦСПКО).</div> <div> <div>Изм.</div> <div>Кол-во</div> <div>Лист</div> <div>№ Док</div> <div>Подпись</div> <div>Дата</div> </div> <div> <div>ГМЛ</div> <div>Смотрено</div> <div>2015г</div> </div> <div> <div>Проверил</div> <div>Специалист</div> <div>3.11</div> </div> <div> <div>Выполнил</div> <div>Зарядил</div> <div>3.11</div> </div> </div>											
Однолинейная схема ЩР2										ООО "Электрические системы"	

Маркировка шимка Марка шимка																	
Автоматический выключатель Legend	<div>ЩРЗ</div> <div>ЩРЗ-12</div> 																
Автоматический выключатель Legend																	
Номер группы	ЩРЗ-1 ЩРЗ-2 ЩРЗ-3 ЩРЗ-4 ЩРЗ-5 ЩРЗ-6 ЩРЗ-7 ЩРЗ-8 ЩРЗ-9 ЩРЗ-10 ЩРЗ-11 ЩРЗ-12 ЩРЗ-13 ЩРЗ-14 ЩРЗ-15 ЩРЗ-16																
Марка кабеля, число и сечение жил кабеля	ВВГнг-LS 3x1,5 ВВГнг-LS 3x1,5 ВВГнг-LS 3x1,5 ВВГнг-LS 3x1,5 ВВГнг-LS 3x1,5 ВВГнг-LS 3x1,5 ВВГнг-LS 3x1,5 ВВГнг-LS 3x1,5 ВВГнг-LS 3x1,5 ВВГнг-LS 3x1,5 ВВГнг-LS 3x1,5 ВВГнг-LS 3x1,5 ВВГнг-LS 3x1,5 ВВГнг-LS 3x1,5 ВВГнг-LS 3x1,5																
Установленная мощность, кВт	1,9	1,9	1,9	1,9	1,9	1,9	1,9	1,9	1,9	1,9	1,1	1,1	0,65	1,9	0,8	1,65	
Наименование электроприемника	Кондиционер K1	Кондиционер K2	Кондиционер K3	Кондиционер K4	Кондиционер K5	Кондиционер K6	Кондиционер K7	Кондиционер K8	Кондиционер K9	Кондиционер K10	Кондиционер K11	Кондиционер K12	Кондиционер K13	Кондиционер K14	Кондиционер K15	Кондиционер K16, K17	

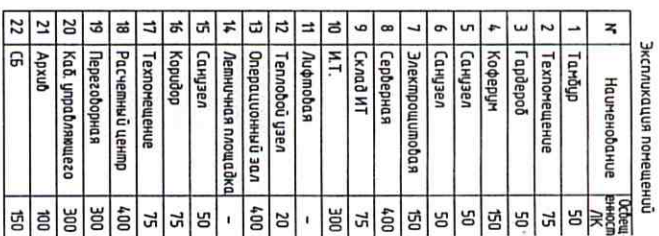
33-2014-ЭС					
Административное здание по адресу г. Томск, пр. Фрунзе, 103а. Третий этаж (ЦСПКО).					
Изм.	Контр.	Лист	№ Док.	Подпись	Дата
ГЛП	Смешной				20152
Проверил	Смешной				
Выполнил	Заряд				
Однотипная схема ЩРЗ					
000 "Электрические системы"					
Слева		Посре		Пспра	
Р		9			

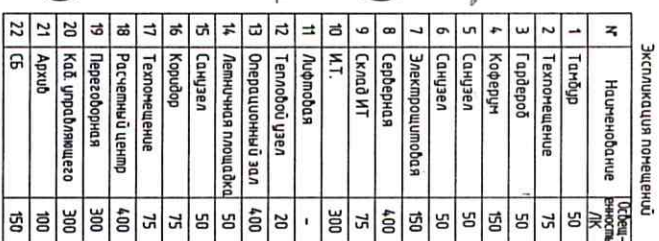


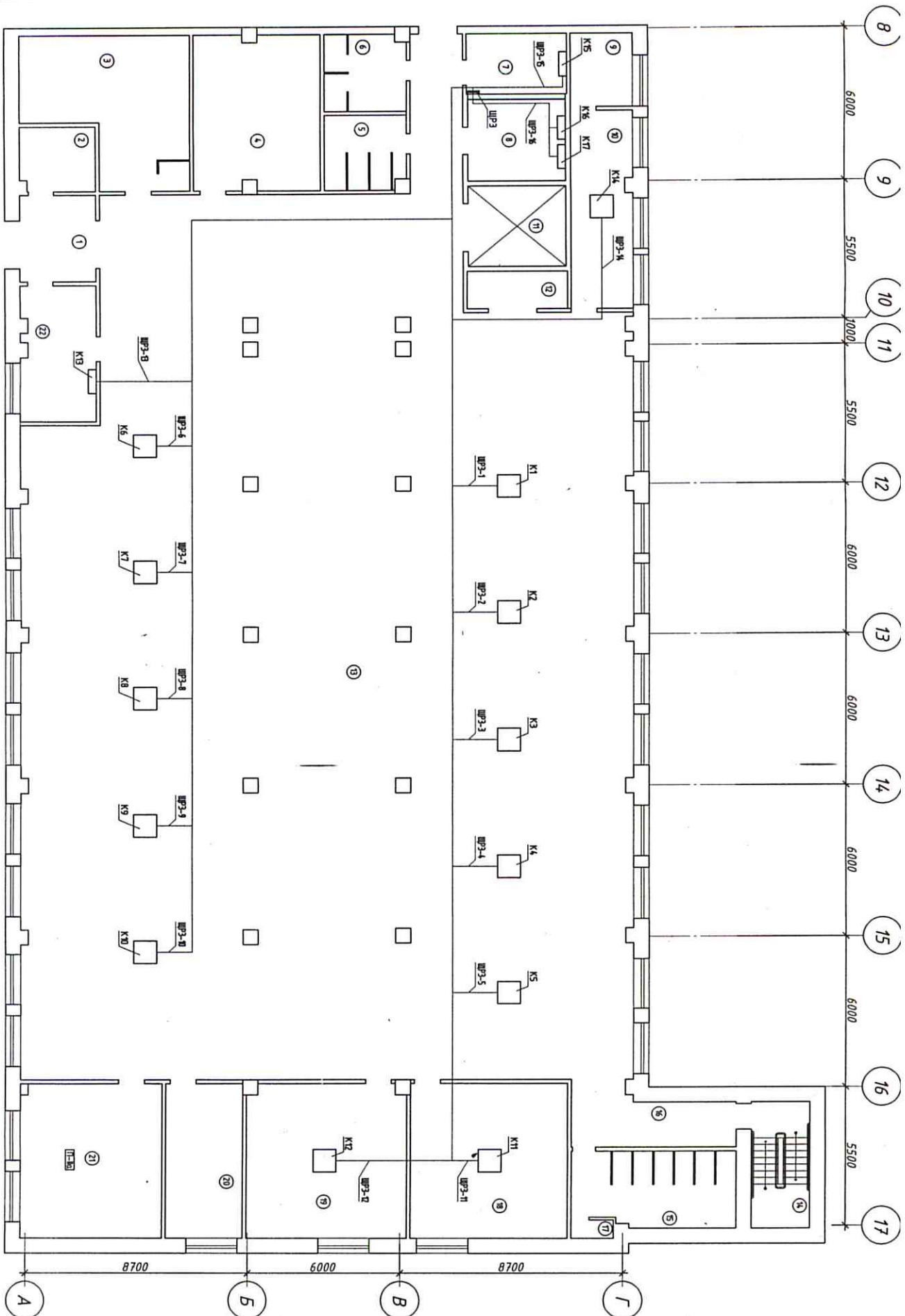
Экспликация помещений		
№	Наименование помещений	Площадь, кв. м
1	Танбур	50
2	Техпомещение	75
3	Гардероб	50
4	Кофевар	50
5	Санузел	50
6	Санузел	50
7	Электрощитовая	50
8	Серверная	400
9	Склад ИТ	75
10	И.Т.	300
11	Лифтовая	-
12	Тепловый узел	20
13	Операционный зал	400
14	Личнинная площадь	-
15	Санузел	50
16	Коридор	75
17	Техпомещение	75
18	Расчетный центр	400
19	Президиумная	300
20	Каб. управляющего	300
21	Архив	100
22	БС	150

33-2014-ЗС	
Административное здание по адресу:	
г. Тольятти, пр. Фрунзе, 103в, Третий этаж (ЛСГКО).	
Имя	Иванов Иван Иванович
Место	Иванов Иван Иванович
Дата	2014
Подпись	(подпись)
Виза	Виза
Печать	Печать
П	П
И	И
А	А
В	В
Г	Г
Д	Д
Е	Е
Ж	Ж
З	З
И	И
К	К
Л	Л
М	М
Н	Н
О	О
П	П
Р	Р
С	С
Т	Т
У	У
Ф	Ф
Х	Х
Ц	Ц
Ч	Ч
Ш	Ш
Щ	Щ
Ъ	Ъ
Ы	Ы
Ь	Ь
Э	Э
Ю	Ю
Я	Я

000 Электронные

[illegible]

[illegible]



Экспликация помещений		Общ.- экспл.
№	Наименование п/к	
1	Танбур	50
2	Техпомещение	75
3	Гардероб	50
4	Коверчн	150
5	Санузел	50
6	Санузел	50
7	Электромощность	150
8	Серверная	400
9	Склад ИТ	75
10	И.Т.	300
11	Лифтовая	-
12	Тепловой узел	20
13	Операционный зал	400
14	Легендарная площадка	-
15	Санузел	50
16	Коридор	75
17	Техпомещение	75
18	Расчетный центр	400
19	Перезаборная	300
20	Кад. управл.мещего	300
21	Архив	100
22	СБ	150

33-2014-ЭС			
Административное здание по адресу			
г. Тонк, пр. Фрунзе, 103д, Третья этаж (ИЛСКО).			
Иск.	Копия	Лист	Всего
101	Сторона	101	2052
Подпись	Сторона	101	101
Всего	Сторона	101	101
Лист смену электороборудования			
000 "Электронические системы"			

Позиция	Наименование и техническая характеристика	Тип, марка, обозначение документа, опросного листа	Код обозначения, узделя материиа	Завод-изготавитель	Ед. изме-рения	Кол-во	Масса ед., кг	Примечание
	Выключатель автоматический, 1р, In=6А (Тип "С")			Legrand	шт.	6		
ШК1	Щит распределительный с аппаратурой:	ЩРН-24						
	Выключатель автоматический, 3р, In=50А (Тип "С")		IEK	Legrand	шт.	1		
	Выключатель автоматический, 1р, In=25А (Тип "С")			Legrand	шт.	16		
ШК2	Щит распределительный с аппаратурой:	ЩРН-24						
	Выключатель автоматический, 3р, In=50А (Тип "С")		IEK	Legrand	шт.	1		
	Выключатель автоматический, 1р, In=25А (Тип "С")			Legrand	шт.	16		
ШР1	Щит распределительный с аппаратурой:	ЩРН-36						
	Выключатель автоматический, 3р, In=50А (Тип "С")		IEK	Legrand	шт.	1		
	Выключатель автоматический, 1р, In=25А (Тип "С")			Legrand	шт.	10		
	Выключатель автоматический, 1р, In=6А (Тип "С")			Legrand	шт.	1		
	Автомат дифференциальный, 2р, In=25А/30мА (Тип "С")			Legrand	шт.	1		
ШР2	Щит распределительный с аппаратурой:	ЩРН-36						
	Выключатель автоматический, 3р, In=50А (Тип "С")		IEK	Legrand	шт.	1		
	Выключатель автоматический, 1р, In=25А (Тип "С")			Legrand	шт.	10		
	Выключатель автоматический, 1р, In=10А (Тип "С")			Legrand	шт.	1		
	Автомат дифференциальный, 2р, In=25А/30мА (Тип "С")			Legrand	шт.	3		
II. СВЕТОТЕХНИЧЕСКАЯ ПРОДЛЖКИЯ								
	Панель светодиодная, 36Вт 160-260В 6500К 3000/лм 595х595х25мм, IP20	LP-eco			шт.	194		
	ЭПРА-есо для панели светодиодной LP-eco				шт.	194		
	Светильник светодиодный, 20 Вт, IP54	BLS-1102			шт.	15		

Позиция	Наименование и техническая характеристика	Тип, марка, обозначение документа, опросного листа	Код обозначения, изделия, материала	Завод-изготовитель	Ед. измерения	Кол-во	Масса ед., кг	Примечание
	Светильник светодиодный, 40 Вт, IP54	LED			шт.	4		
III. ЭЛЕКТРОСТАНОВОЧНЫЕ ИЗДЕЛИЯ								
	Выключатель одноклавишный, IP20			Legrand	шт.	35		
	Выключатель двухклавишный, IP20			Legrand	шт.	5		
	Штепсельная розетка 2К+3, IP20			Legrand	шт.	840		
	Штепсельная розетка 2К+3, IP54			Legrand	шт.	3		
IV. КАБЕЛЬНАЯ ПРОДУКЦИЯ								
	Кабель силовой с алюминиевыми жилами 4х185	АВВГ			м	80		
	Провод силовой с алюминиевой жилой 1х120	АПВ			м	80		
	Кабель силовой с медными жилами 5х70	ВВГнг-LS			м	25		
	Кабель силовой с медными жилами 5х16	ВВГнг-LS			м	120		
	Кабель силовой с медными жилами 5х10	ВВГнг-LS			м	120		
	Кабель силовой с медными жилами 5х4	ВВГнг-LS			м	15		
	Кабель силовой с медными жилами 5х2,5	ВВГнг-LS			м	25		
	Кабель силовой с медными жилами 3х2,5	ВВГнг-LS			м	5000		
	Кабель силовой с медными жилами 3х1,5	ВВГнг-LS			м	5000		
V. ПОТОК, ТРУБЫ								
	Металлический проболочный лоток 100х100мм			IEK	м	30		
	Труба гофрированная ПВХ d=50мм			IEK	м	25		
	Труба гофрированная ПВХ d=32мм			IEK	м	280		
	Труба гофрированная ПВХ d=20мм			IEK	м	5000		
	Труба гофрированная ПВХ d=16мм			IEK	м	5000		

Итого:	Удалено:	Всего:	Всего:	Всего:	Всего: